

《电力规划设计标准体系项目表》 (2023 版)

电力规划设计总院
2023 年 11 月

编制说明

1994年，电力规划设计总院编制了“电力勘察设计技术标准体系表”（DLGJ 120-94），2005年，电力行业电力规划设计标准化技术委员会根据“十一五”期间电力勘测设计标准化工作的重点任务、重点领域、重点技术及重点项目，组织专家完成了《电力勘测设计技术标准体系》的修订。对指导电力设计标准化工作起到了积极的作用。

2009年，国家能源局下发了《能源领域行业标准化管理办法》、《能源领域行业标准制定管理实施细则》和《能源领域行业标准化技术委员会管理实施细则》（国能局科技〔2009〕52号文）等管理标准，明确了行业标准化管理的机构设置和行业标准化管理的各项工作流程，电力规划设计总院为14个能源领域行业标准化管理机构之一，主管电力规划设计行业标准化方面的工作。

2013年，根据国家能源局的要求，电力规划设计总院组织所管理的能源行业电力系统规划设计、能源行业发电设计、能源行业电网设计、能源行业火电和电网工程技术经济专业等四个标准化技术委员会共同编制完成了《电力规划设计标准体系项目表》（以下简称《体系表》），并向国家能源局正式报送了《体系表》（电规标〔2013〕346号）。

2016年3月，电力规划设计总院组织编制的《体系表》（2016版）在电力行业内50余家企业开展征求意见工作，截至5月底，收到14个单位提出的118项意见。经电规总院组织能源行业电力系统规划设计、发电设计、电网设计、火电和电网工程技术经

济专业标准化技术委员会对反馈意见的逐条讨论，形成了《体系表》（2016 版），并以电规标〔2016〕13 号文报送了国家能源局。

2019 年，国家能源局下发了《能源标准化管理办法》、《能源行业标准管理实施细则》和《能源行业标准化技术委员会管理实施细则》（国能发科技〔2019〕38 号文）等管理标准，进一步规范了能源领域标准化管理工作，电力规划设计总院为 15 个能源领域行业标准化管理机构之一，主管电力规划设计行业标准化方面的工作。

电力规划设计总院每年度根据国家能源局公告、行业标准制（修）订计划和各标委会年会等会议纪要进行动态管理，目前，形成了《电力规划设计标准体系项目表》（2023 版）。

一、编制依据

国家标准《标准体系表编制原则和要求》（GB/T 13016-2018）。

二、指导思想

本《体系表》表达电力规划设计标准体系的总体结构及标准的纵向层次与横向相关的关系，是整个电力标准体系的一个重要组成部分。

三、编制目的

编制本《体系表》的目的是为建立健全电力规划设计标准体系，更好地发挥电力规划设计标准在我国电力工程建设中的作用，使电力规划设计的技术标准全面配套、排列有序、构成合理，符合国际、国家标准化的要求。本《体系表》将作为电力规划设

计标准化工作的重要文件，是编制年度制修订计划和进行科学管理的重要依据。

四、编制原则

（一）范围

1. 本《电力规划设计标准体系项目表》(以下简称《体系表》)主要包括由电力规划设计总院负责管理的电力规划设计行业标准以及密切相关的国家标准，并涵盖了压水堆核电厂常规岛及BOP标准(工程设计部分)。

2. 本《体系表》所列均为现行的、正在制定和修订的、以及今后需要制定的电力规划设计的技术标准、规范、规程、导则。

（二）层次结构

1. 本体系是电力标准体系的分体系之一，在整个体系的四个层次中位于第二层及以下。因此，本体系为分层结构形式，根据电力规划设计总院负责归口的标准类型，原则上分为三个层次。

第一层：包括“DL1 电力勘察设计”，为电力规划设计的基础标准。

第二层：包括“DL1.1 电力系统、DL1.2 发电、DL1.3 电网、DL1.4 技术经济”共4个门类，为电力规划设计的通用标准。

第三层：包括39个条目，为电力规划设计的专业标准。原则上按物理对象划分条目，对较难确定物理对象的，则按专业划分条目。

详见《电力规划设计标准体系表层次图》。

2. 本体系中上层的标准制约下层有关的标准，下层标准应遵守上层有关标准的规定，上下层次反映了标准之间的从属关系。

第一层为电力规划设计的基础标准，其中的标准为下层各门类的共用标准。

第二层各门类中的通用标准为每一类别下一层中两个及以上部分共用的综合性或个性标准。

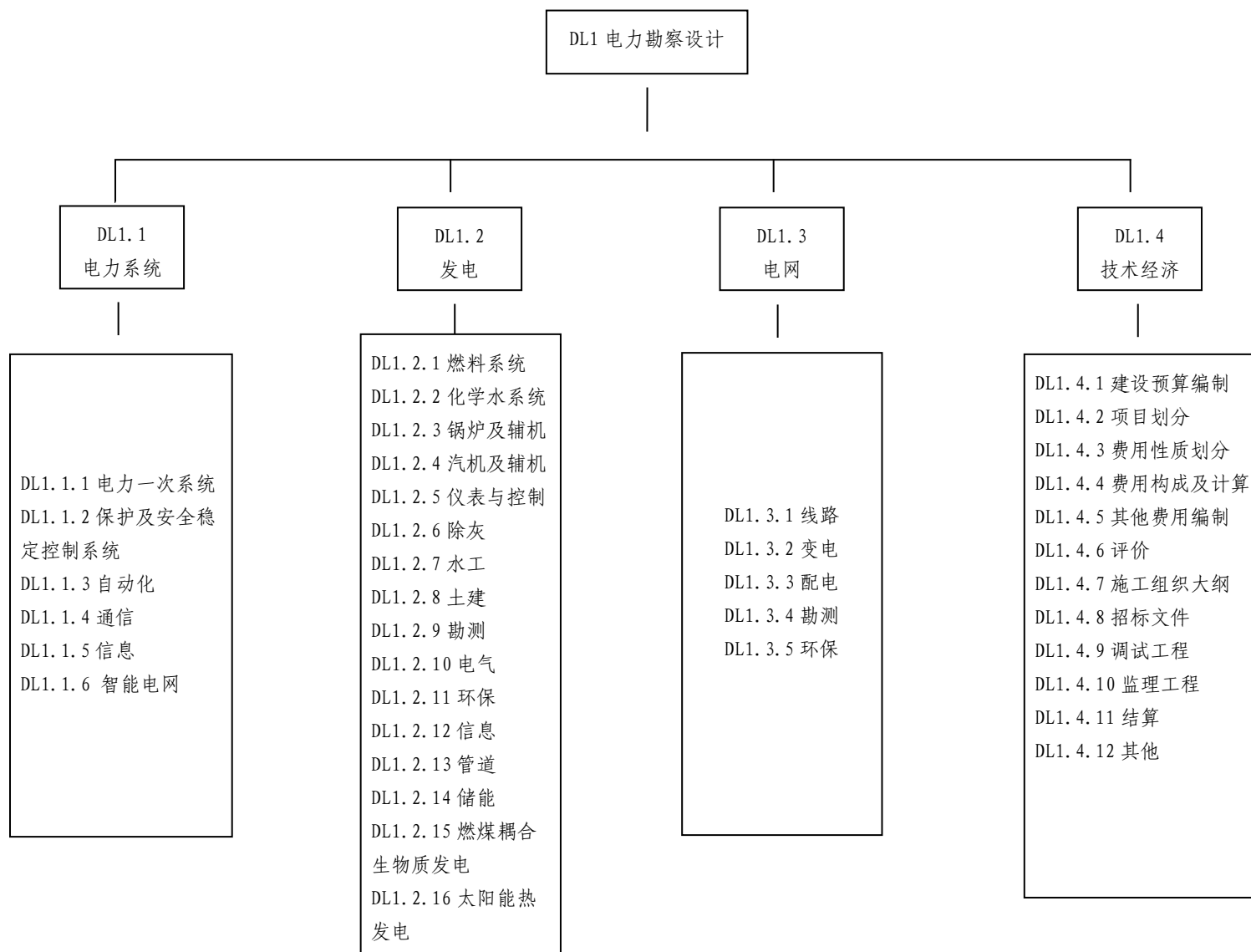
第三层各条目中的标准为本条目的专业性标准。

（三）信息

本《体系表》中每个标准所含信息包括：体系表总序号、体系表分序号、标准编号、标准名称、状态、采标程度、计划、标准类型、所属标委会及备注。

详见《电力规划设计标准体系项目表》

电力规划设计标准体系表层次图



附件

电力规划设计标准体系明细表（2023 版）

总序号	分序号	标准编号	标准名称	状态	采标程度	计划	标准类型	所属标委会	备注
DL1 电力勘察设计									
1	1	GB/T 14285-2006	继电保护和安全自动装置技术规程	已制定			国标		★
2	2	GB/T 38969-2020	电力系统技术导则	已制定			国标		★
3	3	GB/T 15544.1-2013	三相交流系统短路电流计算 第 1 部分:电流计算	已制定			国标		★
4	4	GB 50060-2008	3kV ~ 110kV 高压配电装置设计规范	已制定			国标		★
5	5	GB/T 50062-2008	电力装置的继电保护和自动装置设计规范	已制定			国标		★
6	6	GB/T 50063-2017	电力装置的电气测量仪表装置设计规范	已修订			国标		★
7	7	GB/T 50064-2014	交流电气装置的过电压保护和绝缘设计规范	已制定			国标		★
8	8	GB/T 50065-2011	交流电气装置的接地设计规范	已制定			国标		★
9	9	GB 50013-2018	室外给水设计标准	已制定			国标		★
10	10	GB 50014-2006	室外排水设计规范（2016 年版）	已修订			国标		★
11	11	GB 50015-2019	建筑给水排水设计标准	已制定			国标		★

总序号	分序号	标准编号	标准名称	状态	采标程度	计划	标准类型	所属标委会	备注
12	12	GB 8978-1996	污水综合排放标准	已制定			国标		★
13	13	GB 50217-2018	电力工程电缆设计规范	已修订			国标		★
14	14	GB 50229-2019	火力发电厂与变电站设计防火规范	已修订			国标		
15	15	GB 50260-2013	电力设施抗震设计规范	已制定			国标		★
16	16	GB 50613-2010	城市配电网规划设计规范	已制定			国标		建议修订
17	17	GB/T 12763-2007	海洋调查规范	已制定			国标		
18	18	GB/T 14914-2019	海滨观测规范	已制定			国标		
19	19	GB 17741-2005	工程场地地震安全性评价	已制定			国标		
20	20	GB 18306-2015	中国地震动参数区划图	已制定			国标		
21	21	GB 50007-2011	建筑地基基础设计规范	已制定			国标		
22	22	GB 50011-2010	建筑抗震设计规范	已制定			国标		
23	23	GB 50021-2009	岩土工程勘察规范（2009版）	已制定			国标		
24	24	GB 50025-2004	湿陷性黄土地区建筑规范	已制定			国标		
25	25	GB 50026-2007	工程测量规范	已制定			国标		
26	26	GB 50027-2001	供水水文地质勘察规范	已制定			国标		
27	27	GB 50016-2014	建筑设计防火规范	已制定			国标		

总序号	分序号	标准编号	标准名称	状态	采标程度	计划	标准类型	所属标委会	备注
28	28	GB 50074-2014	石油库设计规范	已制定			国标		
29	29	GB/T 50123-2019	土工试验方法标准	已制定			国标		
30	30	GB/T 50138-2010	水位观测标准	已制定			国标		
31	31	GB 50159-2015	河流悬移质泥沙测验规范	已制定			国标		
32	32	GB 50167-2014	工程摄影测量规范	已制定			国标		
33	33	GB 50174-2008	电子信息机房设计规范	已制定			国标		
34	34	GB 50179-2015	河流流量测验规范	已制定			国标		
35	35	GB 50218-2014	工程岩体分级标准	已制定			国标		
36	36	GB/T 50266-2013	工程岩体试验方法标准	已制定			国标		
37	37	GB 50324-2014	冻土工程地质勘察规范	已制定			国标		
38	38	GB 50330-2013	建筑边坡工程技术规范	已制定			国标		
39	39	GB 50201-2014	防洪标准	已制定			国标		
40	40	GB 50112-2013	膨胀土地区建筑技术规范	已制定			国标		
41	41	GB/T 36290.1-2020	电站流程图-第一部分：制图规范	已制定			国标		
42	42	GB/T 38845-2020	智能仪器仪表的数据描述定位器	已制定			国标		
43	43	DL/T 1108-2023	电力工程项目编号及产品文件管理规定	已修订			行标	发电	

总序号	分序号	标准编号	标准名称	状态	采标程度	计划	标准类型	所属标委会	备注
44	44	DL/T 866-2015	电流互感器和电压互感器选择和计算规程	已制定			行标	发电	★
45	45	DL/T 5024-2020	电力工程地基处理规程	已修订			行标	发电	★
46	46	DL/T 5034-2023	电力工程水文地质勘测技术规程	已修订			行标	发电	★
47	47	DL/T 5084-2021	电力工程水文技术规程	已修订			行标	发电	★
48	48	DL/T 5093-2016	电力岩土工程勘测资料整编技术规程	已制定			行标	发电	★
49	49	DL/T 5096-2008	电力工程钻探技术规定	在修订		能源 20230868	行标	发电	★
50	50	DL/T 5104-2016	电力工程工程地质测绘技术规程	已制定			行标	发电	★
51	51	DL/T 5138-2014	电力工程数字摄影测量规程	已制定			行标	发电	★
52	52	DL/T 5156.1-2015	电力工程勘测制图 第1部分：测量	已制定			行标	发电	★
53	53	DL/T 5156.2-2015	电力工程勘测制图 第2部分：岩土工程	已制定			行标	发电	★
54	54	DL/T 5156.3-2015	电力工程勘测制图 第3部分：水文气象	已制定			行标	发电	★
55	55	DL/T 5156.4-2015	电力工程勘测制图 第4部分：水文地质	已制定			行标	发电	★
56	56	DL/T 5156.5-2015	电力工程勘测制图 第5部分：物探	已制定			行标	发电	★
57	57	DL/T 5158-2021	电力工程气象勘测技术规程	已修订			行标	发电	★
58	58	DL/T 5159-2012	电力工程物探技术规程	已制定			行标	发电	★

总序号	分序号	标准编号	标准名称	状态	采标程度	计划	标准类型	所属标委会	备注
59	59	DL/T 5160-2015	电力工程岩土描述技术规程	已制定			行标	发电	★
60	60	DL 5334-2016	电力工程勘测安全规程	已制定			行标	发电	★
61	61	DL/T 5578-2020	电力工程施工测量标准	已修订			行标	发电	
62	62	DL/T 5481-2013	电力岩土工程监理规程	已制定			行标	发电	
63	63	DL/T 5492-2014	电力工程遥感调查技术规程	已制定			行标	发电	
64	64	DL/T 5493-2014	电力工程桩基检测技术规程	已制定			行标	发电	★
65	65	DL/T 5494-2014	电力工程场地地震安全性评价规程	已制定			行标	发电	
66	66	DL/T 5570-2020	电力工程电缆勘测技术规程	已制定			行标	发电	
67	67	DL/T 5533-2017	电力工程测量精度标准	已制定			行标	发电	
68	68	DL/T 5028.1-2015	电力工程制图标准 第2部分 一般规则部分	已制定			行标	发电	
69	69	DL/T 5028.2-2015	电力工程制图标准 第2部分 机械部分	已制定			行标	发电	
70	70	DL/T 5028.3-2015	电力工程制图标准 第3部分 电控部分	已制定			行标	发电	
71	71	DL/T 5028.4-2015	电力工程制图标准 第4部分 土建部分	已制定			行标	发电	
72	72	DL/T 5044-2014	电力工程直流电源系统设计技术规程	在修订		能源 20230870	行标	发电	★

总序号	分序号	标准编号	标准名称	状态	采标程度	计划	标准类型	所属标委会	备注
73	73	DL/T 5136-2012	火力发电厂、变电所二次接线设计规程	在修订		能源 20220830	行标	发电	★
74	74	DL/T 5222-2021	导体和电器选择设计规程	已修订			行标	发电	★
75	75	DL/T 5229-2016	电力工程竣工图文件编制规定	已制定			行标	发电	★
76	76	DL/T 5352-2018	高压配电装置设计规范	已制定			行标	发电	★
77	77	DL/T 5390-2014	发电厂和变电站照明设计技术规定	在修订		能源 20220829	行标	发电	★
78	78	DL/T 5394-2021	电力工程地下金属构筑物防腐技术导则	已修订			行标	发电	★
79	79	DL/T 5491-2014	电力工程交流不间断电源系统设计技术规程	已制定			行标	发电	★
80	80		高压电气设备减震技术规程	在制定		能源 20170763	行标	发电	
81	81		发变电工程勘测数据交换标准	在制定		能源 20200253	行标	发电	
DL1.1 电力系统									
82	1	GB/T 50980-2014	电力调度通信中心工程设计规范	已制定			国标	中电联	

总序号	分序号	标准编号	标准名称	状态	采标程度	计划	标准类型	所属标委会	备注
83	2	GB 38755-2019	电力系统安全稳定导则	已修订			国标	电网运行与控制标委会	
84	3	DL/T 1352-2014	电力应急指挥中心技术导则	已制定			行标	电力应急	
85	4	DL/T 5607—2021	电力系统规划设计名词规范	已制定			行标	规划	
86	5	GB_T 40613-2021	电力系统大面积停电恢复技术导则	已制定			国标	电网运行与控制标委会	
DL1.1.1 电力一次系统									
87	1		电力规划技术导则	在制定		能源 20170775	行标	规划	
88	2	DL/T 5608—2021	电源规划设计规程	已制定			行标	规划	
89	3	DL/T 5610—2021	输电网规划设计规程	已制定			行标	规划	
90	4	DL/T5542-2018	配电网规划设计规程	已制定			行标	规划	
91	5	NB/T 11309-2023	电力规划经济分析设计规程	已制定			行标	规划	

总序号	分序号	标准编号	标准名称	状态	采标程度	计划	标准类型	所属标委会	备注
92	6	DL/T 5567-2019	电力规划研究报告内容深度规定	已制定			行标	规划	
93	7	DL/T 5444-2010	电力系统设计报告内容深度规定	在修订		能源 20210800	行标	规划	
94	8		电力需求响应能力评估技术导则	待制定			行标	规划	
95	9		电力需求预测研究内容深度规定	待制定			行标	规划	增加需求侧响应能力研究内容或增列《电力需求响应能力评估技术导则》
96	10		电源规划研究内容深度规定	在制定		能源 20190397	行标	规划	
97	11		抽水蓄能电站规划研究内容深度规定	待制定			行标	规划	作为新型电力系统背景下抽水蓄能电站规划研究的指引。
98	12	NB/T 11200-2023	大型电源基地输电规划研究内容深度规定	已制定			行标	规划	
99	13	DL/T 5631-2021	输电网规划研究内容深度规定	已制定			行标	规划	
100	14	DL / T 5552-2018	配电网规划研究报告内容深度规定	已制定			行标	规划	
101	15		园区能源互联网规划技术导则	在制定		能源 20170787	行标	规划	

总序号	分序号	标准编号	标准名称	状态	采标程度	计划	标准类型	所属标委会	备注
102	16		主动配电网规划报告内容深度规定	在制定		能源 20170786	行标	规划	
103	17	DL/T 5553-2019	电力系统电气计算设计规程	已制定			行标	规划	
104	18	GB/T 40581-2021	电力系统安全稳定计算规范	已制定			国标	中电联	
105	19	DL/T 1234-2013	电力系统安全稳定计算技术规范	已制定			行标	电网运行与控制标委会	建议根据《电力系统安全稳定导则》(GB 38755-2019)修订,且已有同名国标
106	20		电力系统电力电量平衡分析与生产模拟技术规程	待制定			行标	规划	
107	21	DL/T 5600—2021	电力系统次同步谐振/振荡风险评估技术规程	已制定			行标	规划	
108	22		电力系统谐波计算报告内容深度规定	在制定		能源 20180855	行标	规划	
109	23		电力系统过电压计算报告内容深度规定	在制定		能源 20200248	行标	规划	
110	24	DL/T 5529-2017	电力系统串联电容补偿系统设计规程	已制定			行标	规划	
111	25		直流输电系统设计规程	在制定		能源 20180856	行标	规划	

总序号	分序号	标准编号	标准名称	状态	采标程度	计划	标准类型	所属标委会	备注
112	26	DL/T 5554-2019	电力系统无功补偿及调压设计技术导则	已制定			行标	规划	
113	27	DL/T 989-2013	直流输电系统可靠性评价规程	已制定			行标	可靠性标委会	
114	28	GB/T 19963.1-2021	风电场接入电力系统技术规定	已修订			国标	全国电力监管标准化技术委员会	
115	29	GB/Z 19964-2012	光伏电站接入电力系统技术规定	已制定			国标	中电联	
116	30	NB/T 10313-2019	风电场接入电力系统设计内容深度规定	已制定			行标	中电联	
117	31	DL/T 5611—2021	电源接入系统设计规程	已制定			行标	规划	
118	32	DL/T 5564-2019	输变电工程接入系统设计规程	已制定			行标	规划	
119	33	DL/T 5439-2021	电源接入系统设计报告内容深度规定	已修订			行标	规划	
120	34	DL/T 5393-2023	高压直流换流站接入系统设计内容深度规定	已修订			行标	规划	
121	35	NB/T 10978-2022	增量配电网规划技术导则	已制定			行标	规划	

总序号	分序号	标准编号	标准名称	状态	采标程度	计划	标准类型	所属标委会	备注
122	36		增量配电网规划报告内容深度规定	已制定		能源 20210265	行标	规划	
123	37		直流配电网规划设计规程	在制定		能源 20190402	行标	规划	
124	38		清洁能源消纳能力评估技术导则	待制定			行标	规划	
125	39		高渗透率分布式可再生能源发电集群规划设计规程	在制定		能源 20210266	行标	规划	
126	40		电力系统新型储能电站规划设计技术导则	在制定		能源 20220266	行标	规划	
127	41		分布式调相机接入电网设计规定	在制定		能源 20220264	行标	规划	
128	42	NB/T 11194-2023	新能源基地跨省区送电配置新型储能规划技术导则	已制定			行标	规划	
129	43		高比例新能源发电电力系统生产模拟计算设计规程	待制定			行标	规划	建议新增，目前风光系统规划设计均需要开展生产模拟，有必要给与指导。
130	44		“风光水火储”多能互补规划设计标准	待制定			行标	规划	

总序号	分序号	标准编号	标准名称	状态	采标程度	计划	标准类型	所属标委会	备注
131	45		交直流配电网规划设计规范	待制定			行标	规划	
DL1.1.2 保护及安全稳定控制系统									
132	1	GB/T 26399-2011	电力系统安全稳定控制技术导则	已制定			国标	静态继电保护装置分标委会	
133	2	GB/T 25841-2010	1000kV 电力系统继电保护技术导则	已制定			国标	中电联	
134	3	GB/T 14285-2006	继电保护和安全自动装置技术规程	已制定			国标	静态继电保护装置分标委会	
135	4	GB/T 50703-2011	电力系统安全自动装置设计规范	已制定			国标	住建部	
136	5		站域保护控制技术导则	在制定			国标	静态继电保护装置分标委会	

总序号	分序号	标准编号	标准名称	状态	采标程度	计划	标准类型	所属标委会	备注
137	6		220kV-750kV 电网继电保护配置技术规范	在制定			国标	静态继电保护装置分标委会	
138	7	DL/T 886-2012	750kV 电力系统继电保护技术导则	已制定			行标	电力行业继电保护标准化委员会	
139	8	DL/T 5506-2015	电力系统继电保护设计技术规范	已制定			行标	规划	
140	9	DL/T 317-2010	继电保护设备标准化设计规范	已制定			行标	电网运行与控制标委会	
141	10	DL/T 1309-2013	大型发电机组涉网保护技术规范	已制定			行标	电网运行与控制标委会	
142	11	SL 455-2010	水利水电工程继电保护设计规范	已制定			行标	水电标委会	

总序号	分序号	标准编号	标准名称	状态	采标程度	计划	标准类型	所属标委会	备注
143	12	NB 35010-2013	水力发电厂继电保护设计规范	已制定			行标	水电标委会	
144	13	DL/T 428-2010	电力系统自动低频减负荷技术规定	已制定			行标	电网运行与控制标委会	
145	14	DL/T 5565-2019	汽轮发电机组轴系扭振保护设计规程	已制定			行标	规划	
146	15	NB/T 11195-2023	安全稳定控制系统专题研究报告内容深度规定	已制定			行标	规划	
DL1.1.3 自动化									
147	1	DL/T 5709-2014	配电自动化规划设计导则	已制定			行标	电力行业供用电标委会	
148	2	DL/T 5500-2015	配电自动化系统信息采集及分类技术规范	已制定			行标	规划	
149	3	DL/T 1406-2015	配电自动化技术导则	已制定			行标	中电联	

总序号	分序号	标准编号	标准名称	状态	采标程度	计划	标准类型	所属标委会	备注
150	4	DL/T390-2016	县城配电网自动化技术导则	已制定			行标	农村自动化	建议今后修订时与配电网自动化导则 DL/T 1406-2015 合并。
151	5	DL/T 5003-2017	电力系统调度自动化设计规程	已修订			行标	规划	
152	6	DL/T 5002-2021	地区电网调度自动化设计规程	已修订			行标	规划	
153	7	DL/T 5587-2021	配电自动化系统设计规程	已制定			行标	规划	
154	8	DL/T 814-2013	配电自动化系统技术规范	已制定			行标	中电联	
155	9	DL/T 5202-2022	电能量计量系统设计规程	已修订			行标	规划	
156	10	DL/T 5137-2001	电测量装置设计规程	待修订			行标	规划	电能计量装置内容并入 DL/T5202。
157	11	DL/T 825-2002	电能计量装置安装接线规则	已制定			行标	电测量标委会	
158	12	DL/T 5560-2019	电力调度数据网络工程设计规程	已制定			行标	规划	
159	13	DL/T 1100.1-2009	电力系统的时间同步系统 第1部分：技术规范	已制定			行标	中电联	
160	14	DL/T 1100.2-2013	电力系统的时间同步系统 第2部分：基于局域网的精确时间同步	已制定			行标	中电联	

总序号	分序号	标准编号	标准名称	状态	采标程度	计划	标准类型	所属标委会	备注
161	15	DL/T 5588-2021	电力系统视频监控系统设计规程	已制定			行标	规划	
162	16	DL/T 5575-2020	广域测量系统设计规程	已制定			行标	规划	
163	17		风功率预测系统设计技术规范	在制定		能源 20140488	行标	风电标准化技术委员会	
164	18	DL/T 5586-2020	换流站辅助控制系统设计规程	已制定			行标	规划	
165	19	DL/T 5364-2015	电力调度数据网络工程初步设计内容深度规定	已制定			行标	规划	
166	20	DL/T 5446-2012	电力系统调度自动化工程可行性研究报告内容深度规定	已制定			行标	规划	
167	21	DL/T 5558-2019	电力系统调度自动化工程初步设计文件内容深度规定	已制定			行标	规划	
168	22		配电自动化工程可行性研究报告内容深度规定	在制定		能源 20170785	行标	规划	
169	23		配电自动化工程初步设计文件内容深度规定	在制定		能源 20190399	行标	规划	

总序号	分序号	标准编号	标准名称	状态	采标程度	计划	标准类型	所属标委会	备注
170	24		变电站/换流站设备在线监测设计规程	在制定		能源 20210267	行标	规划	
171	25		风光储集控中心设计规程	在制定		能源 20230258	行标	规划	
DL1.1.4 通信									
172	1	GB/T 14430-93	单边带电力线载波系统设计导则	已制定			国标		
173	2	GB/T 9771.1~9771.5-2008	通信用单模光纤系列	已制定			国标		
174	3	GB 50311-2007	综合布线系统工程设计规范	已制定			国标		
175	4	DL/T 5599-2021	电力系统通信设计导则	已制定			行标	规划	
176	5	DL/T 5404-2007	电力系统同步数字系列(SDH)光缆通信工程设计技术规定	已制定			行标	规划	
177	6	DL/T 5524-2017	电力系统光传送网(OTN)设计规程	已制定			行标	规划	建议修订,增加100G OTN内容
178	7	DL/T 5157-2012	电力系统调度通信交换网设计技术规程	已制定			行标	规划	
179	8	DL/T 5734-2016	电力通信超长站距光传输工程设计技术规定	已制定			行标	中电联	
180	9	DL/T 5557-2019	电力系统会议电视系统设计规程	已制定			行标	规划	

总序号	分序号	标准编号	标准名称	状态	采标程度	计划	标准类型	所属标委会	备注
181	10	DL/T 5025-2005	电力系统数字微波通信工程设计技术规程	待修订			行标	规划	
182	11	DL/T 5189-2004	电力线载波通信设计技术规程	待修订			行标	规划	
183	12	DL/T 5505-2015	电力应急通信设计技术规程	已制定			行标	规划	
184	13	DL/T 5392-2007	电力系统数字同步网工程设计规范	待修订			行标	规划	
185	14	NB/T 11310-2023	电力无线局域网设计规程	已制定		能源 20190400	行标	规划	
186	15	NB/T 10977-2022	输电线路在线监测设计规程	已制定			行标	规划	
187	16		电力低压宽带载波设计规程	待制定			行标	规划	
188	17		电力数据通信网络工程设计规程	在制定		能源 20170783	行标	规划	
189	18	DL/T 5447-2012	电力系统通信系统设计内容深度规定	已制定			行标	规划	
190	19	DL/T 5612—2021	电力系统光通信工程可行性研究报告内容深度规定	已制定			行标	规划	
191	20	DL/T 5571-2020	电力系统光通信工程初步设计文件内容深度规定	已制定			行标	规划	
192	21	DL/T 5365-2018	电力数据通信网络工程初步设计文件内容深度规定	已修订			行标	规划	

总序号	分序号	标准编号	标准名称	状态	采标程度	计划	标准类型	所属标委会	备注
193	22		电力数据中心设计规程	在制定		能源 20190403	行标	规划	建议放到 DL1.1.4 通信
194	23		微波通信工程初步设计内容深度规定	待制定			行标	规划	
195	24		电力系统光传送网（OTN）工程行性研究报告内容深度规定、初步设计文件内容深度规定	待制定			行标	规划	原光纤工程的可研、初设深度规定，没包括 OTN 内容。
DL1.1.5 信息									
196	1		电力网络与信息安全风险评估规程	待制定			行标	规划	
197	2		电力管理信息系统工程初步设计文件内容深度规定	在制定		能源 20200249	行标	规划	
198	3		电力规划信息应用平台建设规范	在制定		能源 20230259	行标	规划	
199	4		电力管理信息系统工程可行性研究报告内容深度规定	在制定		能源 20230260	行标	规划	
DL1.1.6 智能电网									
200	1	NB/T 33023—2015	电动汽车充换电设施规划设计导则	已制定			行标	中电联	
201	2	DL/T 5601—2021	分布式电源接入及微电网设计规程	已制定			行标	规划	

总序号	分序号	标准编号	标准名称	状态	采标程度	计划	标准类型	所属标委会	备注
202	3	NB/T 32015-2013	分布式电源接入配电网技术规定	已制定			行标		
203	4		高级量测体系（AMI）系统设计规程	在制定		能源 20160598	行标	规划	
204	5		电力用户用电信息采集系统设计规程	在制定		能源 20180858	行标	规划	
205	6		电力需求侧管理平台设计规程	在制定		能源 20180859	行标	规划	
DL1.2 发电									
206	1	GB 50049-2011	小型火力发电厂设计规范	已制定			国标		
207	2	GB/T 50102-2014	工业循环水冷却设计规范	已制定			国标		
208	3	GB_50177-2005	氢气站设计规范	已制定			国标		
209	4	GB/T 50549-2020	电厂标识系统编码标准	已制定			国标		
210	5	GB 50660-2011	大中型火力发电厂设计规范	已制定			国标		
211	6	GB 50762-2012	秸秆发电厂设计规范	已制定			国标		
212	7	GB/T 51106-2015	火力发电厂节能设计规范	已制定			国标		
213	8	GB/T 32575-2016	发电工程数据移交	已制定			国标		
214	9	DL/T 5174-2020	燃气--蒸汽联合循环电厂设计规范	已修订			行标	发电	

总序号	分序号	标准编号	标准名称	状态	采标程度	计划	标准类型	所属标委会	备注
215	10		火力发电厂直接空冷系统设计规范	在制定			国标		
216	11	DL/T 5004-2010	火力发电厂试验、修配设备及建筑面积配置导则	在修订		能源 20220832	行标	发电	
217	12	DL/T 5482-2013	整体煤气化联合循环技术及设备名词术语标准规范	已制定			行标	发电	
218	13	DL/T 5032-2018	火力发电厂总图运输设计技术规程	已修订			行标	发电	
219	14	DL/T 5046-2018	发电厂废水治理设计规范	已修订			行标	发电	★
220	15	DL 5053-2012	火力发电厂职业安全设计规程	在修订		能源 20230867	行标	发电	拟转化为推荐性标准
221	16		火力发电厂职业病防护设施设计专篇编制导则	已制定		能源 20210268	行标	发电	
222	17		火力发电厂安全设施设计专篇编制导则	在制定		能源 20200252	行标	发电	
223	18	DL/T 5072-2019	发电厂保温油漆设计规程	已制定			行标	发电	★
224	19	DL/T 5187.2-2019	火力发电厂运煤设计技术规程 第2部分：煤尘防治	已制定			行标	发电	
225	20	DL/T 5427-2009	火力发电厂初步设计文件内容深度规定	在修订		能源 20230869	行标	发电	

总序号	分序号	标准编号	标准名称	状态	采标程度	计划	标准类型	所属标委会	备注
226	21	DL/T 5374-2018	火力发电厂初步可行性研究报告内容深度规定	已制定			行标	发电	
227	22	DL/T 5375-2018	火力发电厂可行性研究报告内容深度规定	已制定			行标	发电	
228	23	DL 5454-2012	火力发电厂职业卫生设计规程	在修订		能源 20230866	行标	发电	拟转化为推荐性标准
229	24	DL/T 5521-2016	火力发电厂变频调速系统设计导则	已制定			行标	发电	
230	25	DL/T 5508-2015	燃气分布式供能站设计规范	已制定			行标	发电	
231	26	DL/T 5461.1-2012	火力发电厂施工图设计内容深度规定 第1部分 总的部分	已制定			行标	发电	
232	27	DL/T 5461.2-2013	火力发电厂施工图设计文件内容深度规定 第2部分 总图运输	已制定			行标	发电	
233	28	DL/T 5461.3-2013	火力发电厂施工图设计文件内容深度规定 第3部分 热机	已制定			行标	发电	
234	29	DL/T 5461.4-2013	火力发电厂施工图设计文件内容深度规定 第4部分 运煤	已制定			行标	发电	
235	30	DL/T 5461.5-2013	火力发电厂施工图设计文件内容深度规定 第5部分 除灰渣	已制定			行标	发电	

总序号	分序号	标准编号	标准名称	状态	采标程度	计划	标准类型	所属标委会	备注
236	31	DL/T 5461.6-2013	火力发电厂施工图设计文件内容深度规定 第6部分 电厂化学	已制定			行标	发电	
237	32	DL/T 5461.7-2013	火力发电厂施工图设计文件内容深度规定 第7部分 烟气脱硫	已制定			行标	发电	
238	33	DL/T 5461.8-2013	火力发电厂施工图设计文件内容深度规定 第8部分 电气	已制定			行标	发电	
239	34	DL/T 5461.9-2013	火力发电厂施工图设计文件内容深度规定 第9部分 仪表与控制	已制定			行标	发电	
240	35	DL/T 5461.10-2013	火力发电厂施工图设计文件内容深度规定 第10部分 建筑	已制定			行标	发电	
241	36	DL/T 5461.11-2013	火力发电厂施工图设计文件内容深度规定 第11部分 土建结构	已制定			行标	发电	
242	37	DL/T 5461.12-2013	火力发电厂施工图设计文件内容深度规定 第12部分 采暖通风及空气调节	已制定			行标	发电	
243	38	DL/T 5461.13-2013	火力发电厂施工图设计文件内容深度规定 第13部分 水工工艺	已制定			行标	发电	
244	39	DL/T 5461.14-2013	火力发电厂施工图设计文件内容深度规定 第14部分 水工结构	已制定			行标	发电	

总序号	分序号	标准编号	标准名称	状态	采标程度	计划	标准类型	所属标委会	备注
245	40	DL/T 5461.15-2013	火力发电厂施工图设计文件内容深度规定 第15部分 通信	已制定			行标	发电	
246	41	DL/T 5461.16-2013	火力发电厂施工图设计文件内容深度规定 第16部分 信息系统	已制定			行标	发电	
247	42	DL/T 5461.17-2023	火力发电厂施工图设计文件内容深度规定 第17部分 噪声治理部分	已制定			行标	发电	
248	43	DL/T 5513-2016	发电厂节水设计规程	已制定			行标	发电	★
249	44	DL/T 2076-2019	火力发电厂循环水节水技术规范	已制定			行标		
250	45	DL/T 5615-2021	发电工程数字化移交内容规定	已制定			行标	发电	
251	46		IGCC 设计技术规范	在制定		能源 20160599	行标	发电	申请终止。
252	47		海洋能发电设计规范	在制定		能源 20180860	行标	发电	
253	48	DL/T 5537-2017	火力发电厂供热首站设计规范	已制定			行标	发电	
254	49	GB 50745-2012	核电厂常规岛设计防火规范	已制定			国标		◆
255	50	DL/T 5593-2021	发电厂调节阀选型设计规程	已制定			行标	发电	★
256	51		火力发电厂钢制平台扶梯设计规程	在制定		能源 20160600	行标	发电	

总序号	分序号	标准编号	标准名称	状态	采标程度	计划	标准类型	所属标委会	备注
257	52		发电厂海水淡化工程设计规范	在制定		能源 20190407	行标	发电	
258	53		燃料电池储能系统设计规范	待制定			行标	发电	
259	54		火力发电厂烟气余热回收系统设计规程	在制定		能源 20200251	行标	发电	
DL1.2.1 燃料系统									
260	1	DL/T 5187.1-2016	火力发电厂运煤设计技术规程 第1部分：运煤系统	已制定			行标	发电	
261	2		封闭贮煤设施安全防护设计技术规程	在制定		能源 20170760	行标	发电	
DL1.2.2 化学水系统									
262	1	GB/T 23248-2009	海水循环冷却水处理设计规范	已制定			国标		
263	2	GB 50050-2007	工业循环冷却水处理设计规范	已制定			国标		
264	3	GB/T 50109-2014	工业用水软化除盐设计规范	已制定			国标		
265	4	GB/T 50619-2010	火力发电厂海水淡化工程设计规范	已制定			国标		★
266	5	DL 5068-2014	发电厂化学设计规范	待修订			行标	发电	★拟转化为推荐性标准

总序号	分序号	标准编号	标准名称	状态	采标程度	计划	标准类型	所属标委会	备注
267	6	DL/T 5483-2013	火力发电厂再生水深度处理设计规范	在修订		能源 20220828	行标	发电	
268	7		火力发电厂脱硫废水深度处理设计导则				行标	发电	
DL1.2.3 锅炉及辅机									
269	1	DL/T 5240-2010	火电厂燃烧系统设计计算技术规程	在修订		能源 20220833	行标	发电	
270	2	DL/T 5145-2012	火力发电厂制粉系统设计计算技术规定	已制定			行标	锅炉标委会	
271	3	DL/T 5581-2020	火力发电厂制粉系统设计规程	已制定			行标	发电	
272	4	DL/T 5203-2005	火力发电厂煤和制粉系统防爆设计规程	在修订		能源 20150193	行标	发电	
273	5	DL/T 5556-2019	火力发电厂循环流化床锅炉系统设计规范	已制定			行标	发电	
274	6	DL/T 5196-2016	火力发电厂石灰石-石膏湿法烟气脱硫系统设计规程	已制定			行标	发电	
275	7	DL/T 5623-2021	循环流化床半干法烟气脱硫系统设计技术规程	已制定			行标	发电	
276	8	DL/T 5609—2021	火力发电厂烟气海水脱硫设计技术规程	已制定			行标	发电	

总序号	分序号	标准编号	标准名称	状态	采标程度	计划	标准类型	所属标委会	备注
277	8	DL/T 5480-2022	火力发电厂烟气脱硝设计技术规程	已修订			行标	发电	
278	9	DL/T 5592-2021	燃煤电厂烟气除尘设计规程	已制定			行标	发电	
279	10	DL/T 5121-2020	火力发电厂烟风煤粉管道设计技术规定	已修订			行标	发电	
280	11	DL/T 5550-2018	火力发电厂燃油系统设计规程	已制定			行标	发电	
DL1.2.4 汽机及辅机									
281	1	GB/T 5578-2007	固定式发电用汽轮机规范	已制定			国标		
282	2	GB/T 14099.3-2009	燃气轮机 采购 第3部分：设计要求	已制定			国标		
283	3	DL/T 5035 - 2016	发电厂供暖通风与空气调节设计规范	已制定			行标	发电	★
284	4	DL/T 5515 - 2016	发电厂蒸发冷却通风空调系统设计规定	已制定			行标	发电	
285	5	DL/T 5535-2017	发电厂热泵系统设计规程	已制定			行标	发电	
286	6	DL/T 5620-2021	火力发电厂汽水系统设计规程	已制定			行标	发电	
287	7	DL/T 5547-2018	核电厂汽轮发电机组系统及布置设计规范	已制定			行标	发电	◆
288	8		核电厂汽轮机防进水设计导则	待制定			行标	发电	◆
289	9	DL/T 5559-2019	电站汽轮发电机组辅机换热设备选型设计规程	已制定			行标	发电	
DL1.2.5 仪表与控制									

总序号	分序号	标准编号	标准名称	状态	采标程度	计划	标准类型	所属标委会	备注
290	1	GB/T 16863-2011	火电站监控系统术语	已制定			国标		
291	2	GB/T 36285-2018	火力发电厂汽轮机电液控制系统技术条件	已制定			国标		
292	3	GB/T 36293-2018	火力发电厂分散控制系统技术条件	已制定			国标		
293	4	GB/T 50115-2019	工业电视系统工程设计标准	已制定			国标		
294	5	DL/T 5175-2017	火力发电厂热工开关量和模拟量控制系统设计规程	已修订			行标	发电	
295	6	DL/T 5182 - 2021	火力发电厂仪表与控制就地设备安装、管路、电缆设计规程	已修订			行标	发电	
296	7	DL/T 5227-2020	火力发电厂辅助车间系统仪表与控制设计规程	已修订			行标	发电	
297	8	DL/T 5423-2019	核电厂常规岛仪表与控制设计规程	已修订			行标	发电	◆●
298	9	DL/T 5428-2023	火力发电厂热工保护系统设计技术规定	已修订			行标	发电	
299	10	DL/T 5455-2012	火力发电厂热工电源及气源系统设计技术规程	已制定			行标	发电	
300	11	DL/T 5512-2016	火力发电厂热工检测及仪表设计规程	已制定			行标	发电	
301	12	DL/T 5516-2016	火力发电厂控制室及电子设备间布置设计规程	已制定			行标	发电	

总序号	分序号	标准编号	标准名称	状态	采标程度	计划	标准类型	所属标委会	备注
302	13	DL/T 1056-2019	发电厂热工仪表及控制系统技术监督导则	已制定			行标		
303	14	DL/T 1083-2019	火力发电厂分散控制系统技术条件	已制定			行标		
304	15	DL/T 1091-2018	火力发电厂锅炉炉膛安全监控系统技术规程	已制定			行标		
DL1.2.6 除灰									
305	1	DL/T 5142-2012	火力发电厂除灰设计技术规程	已制定			行标	发电	
DL1.2.7 水工									
306	1	DL/T 5525-2017	冷却塔塔芯部件选择设计导则	已制定			行标	发电	
307	2	DL/T 5546-2018	自然通风冷却塔防腐设计导则	已制定			行标	发电	
308	3	DL/T 5545-2018	火力发电厂间接空冷系统设计规范	已制定			行标	发电	
309	4	DL/T 5045-2006	火力发电厂灰渣筑坝设计技术规定	待修订			行标	发电	
310	5	DL/T 5339-2018	火力发电厂水工设计规范	已修订			行标	发电	
311	6	DL/T 5507-2015	火力发电厂水工设计基础资料及其深度规定	已制定			行标	发电	
312	7	DL/T 5488-2014	火力发电厂干式贮灰场设计规程	在修订		能源 20220826	行标	发电	
313	8	DL/T 5489-2014	火力发电厂循环水泵房进水流道设计规范	已制定			行标	发电	
314	9	NB/T 25046-2015	核电厂水工设计规范	已制定			行标	发电	◆

总序号	分序号	标准编号	标准名称	状态	采标程度	计划	标准类型	所属标委会	备注
315	10	NB/T 25002-2011	核电厂海工构筑物设计规范	已制定			行标	发电	◆
DL1.2.8 土建									
316	1	GB 50040-96	动力机器基础设计规范	已制定			国标	发电	★
317	2	DL/T 5022-2023	发电厂土建结构设计技术规程	已修订			行标	发电	★
318	3	DL/T 5029-2012	火力发电厂建筑装饰设计标准	已制定			行标	发电	★
319	4	DL/T 5052-2016	火力发电厂辅助及附属建筑物建筑面积标准	已制定			行标	发电	
320	5	DL/T 5085-2021	钢—混凝土组合结构设计规程	已修订			行标	发电	
321	6	DL/T 5094-2012	火力发电厂建筑设计规程	在修订		能源 20210801	行标	发电	★
322	7	DL/T 5095-2013	火电厂和核电厂常规岛主厂房荷载设计技术规程	在修订		能源 20220834	行标	发电	★
323	8	DL/T 5188-2004	发电厂辅助机器基础隔振设计规程	在修订		能源 20170765	行标	发电	
324	9	NB/T 10115-2018	光伏支架结构设计规程	在修订		能源 20220831	行标	发电	
325	10		核电厂辅助附属建筑物建筑面积标准	在制定		能源 2011H044	行标	发电	申请终止。◆

总序号	分序号	标准编号	标准名称	状态	采标程度	计划	标准类型	所属标委会	备注
326	11		火力发电厂烟囱设计规范	在制定		能源 20190405	行标	发电	
327	12		垃圾焚烧处理工程土建结构设计技术规程	在制定		能源 20220269	行标	发电	
DL1.2.9 勘测									
328	1	GB 50478--2008	地热电站岩土工程勘察规范	已制定			国标		
329	2	GB/T 51031-2014	火力发电厂岩土工程勘察规范	已制定			国标		
330	3	DL/T 5001-2014	火力发电厂工程测量技术规程	已制定			行标	发电	
331	4	DL/T 5097-2014	火力发电厂贮灰场岩土工程勘测技术规程	已制定			行标	发电	
332	5	DL/T 5532-2017	粉煤灰试验规程	已制定			行标	发电	
333	6		发电工程三维地质建模标准	在制定		能源 20220268	行标	发电	
DL1.2.10 电气									
334	1	GB/T 13177-2008	核电厂优先电源	已制定			国标		◆●
335	2	NB/T 20051-2011	核电厂厂用电系统设计准则	已制定			行标		◆●
336	3	DL/T 5041-2023	火力发电厂厂内通信设计技术规定	已修订			行标	发电	
337	4	DL/T 5153-2014	火力发电厂厂用电设计技术规程	已制定			行标	发电	

总序号	分序号	标准编号	标准名称	状态	采标程度	计划	标准类型	所属标委会	备注
338	5	DL/T 5187.3-2012	火力发电厂运煤设计技术规程 第3部分：运煤自动化	在修订		能源 20190408	行标	发电	
339	6	DL/T 5226-2013	发电厂电力网络计算机监控系统设计技术规程	已制定			行标	发电	★
340	7		电力工程调相机站设计规程	在制定		能源 20180861	行标	发电	
341	8	DL/T 5613—2021	固体绝缘母线设计规程	已制定			行标	发电	
DL1.2.11 环保									
342	1	GB 12348-2008	工业企业厂界环境噪声排放标准	已制定			国标		
343	2	GB 13223-2011	火力发电厂大气污染物排放标准	已制定			国标		
344	3	GB 18599-2001	一般工业固体废物贮存、处置场污染控制标准	已制定			国标		
345	4	DL/T5252-2010	火力发电厂环境影响评价气象测试技术规定	已制定			行标		
346	5		火力发电厂环境保护设计规范	已制定		能源 20210269	行标	发电	
347	6	HJ/T 75-2007	固定污染源烟气排放连续监测技术规范（试行）	已制定			行标		
348	7	DLGJ 102-1991	火力发电厂环境保护设计规定	已制定			行标		

总序号	分序号	标准编号	标准名称	状态	采标程度	计划	标准类型	所属标委会	备注
DL1.2.12 信息									
349	1	DL/T 5456-2012	火力发电厂信息系统设计技术规定	在修订		能源 20200577	行标	发电	
350	2	NB/T 11020-2022	智能电厂设计规范	已制定			行标	发电	
DL1.2.13 管道									
351	1	GB/T 17116.1-2018	管道支吊架 第1部分：技术规范	已制定			国标		
352	2	GB/T 17116.2-2018	管道支吊架 第2部分：管道连接部件	已制定			国标		
353	3	GB/T 17116.3-2018	管道支吊架 第3部分：中间连接件和建筑结构连接件	已制定			国标		
354	4	GB 50764-2012	电厂动力管道设计规范	已制定			国标		
355	5	GB/T 32270-2015	压力管道规范 - 动力管道	已制定			国标		
356	6	DL/T 5054-2016	火力发电厂汽水管道设计规范	在修订		能源 20220825	行标	发电	
357	7	DL/T 5204-2016	发电厂油气管道设计规程	已制定			行标	发电	★
358	8	DL/T 5366-2014	发电厂汽水管道应力计算技术规程	已制定			行标	发电	★
359	9	NB/T 20193-2012	核电厂常规岛汽水管道设计技术规范	已制定			行标		◆●
DL1.2.14 储能									

总序号	分序号	标准编号	标准名称	状态	采标程度	计划	标准类型	所属标委会	备注
360	1		压缩空气储能站设计规范	在制定		能源 20230261	行标	储能	
361	2		(蓄)电池储能系统设计规范	待制定			行标	发电	
362	3		热电厂储热系统设计规范	在制定		能源 20200250	行标	发电	
363	4	DL/T 5860-2023	电化学储能电站可行性研究报告内容深度规定	已制定			行标	储能	
364	5	DL/T 5861-2023	电化学储能电站初步设计内容深度规定	已制定			行标	储能	
DL1.2.15 燃煤耦合生物质发电									
365	1	DL/T 5581.1-2020	燃煤耦合生物质发电生物质能电量计算 第1部分: 农林废弃残余物气化耦合	已制定			行标	发电	
366	2	DL/T 5580.2-2022	燃煤耦合生物质发电生物质能电量计算 第2部分: 农林废弃残余物直燃耦合	已制定			行标	发电	
367	3		燃煤耦合生物质发电生物质能电量计算 第3部分: 农林废弃残余物蒸汽耦合	在制定		能源 20180914	行标	发电	
368	4		燃煤耦合污泥发电系统设计规程	在制定		能源 20220267	行标	发电	
DL1.2.16 太阳能热发电									

总序号	分序号	标准编号	标准名称	状态	采标程度	计划	标准类型	所属标委会	备注
369	5	GB/T 26972-2011	聚光型太阳能热发电术语	已制定			国标		
370	6	GB/T51396—2019	槽式太阳能光热发电站设计标准	已制定			国标		
371	7		太阳能热发电厂性能测试规程	待制定			国标		
372	8	DL/T 5628—2021	太阳能热发电厂岩土工程勘察规程	已制定			行标	发电	
373	9	DL/T 5585-2020	太阳能热发电厂预可行性研究报告编制规程	已制定			行标	发电	
374	10	DL/T 5572-2020	太阳能热发电厂可行性研究报告内容深度规定	已制定			行标	发电	
375	11	DL/T 5573-2020	太阳能热发电厂初步设计文件内容深度规定	已制定			行标	发电	
376	12	DL/T 5604—2021	太阳能热发电厂总图运输设计规范	已制定			行标	发电	
377	13	NB/T 10973—2022	太阳能热发电厂发电量及厂用电率计算导则	已制定			行标	发电	
378	14	NB/T 10972—2022	塔式太阳能热发电集热系统设计规范	已制定			行标	发电	
379	15	DL/T 5621-2021	槽式太阳能热发电厂集热系统设计规范	已制定			行标	发电	
380	16	NB/T 10974—2022	线性菲涅尔式太阳能热发电厂集热系统设计规范	已制定			行标	发电	
381	17		碟式太阳能热发电站设计规范	在制定		能源 20160603	行标		申请终止。

总序号	分序号	标准编号	标准名称	状态	采标程度	计划	标准类型	所属标委会	备注
382	18	DL/T 5622-2021	太阳能热发电场储热系统设计规范	已制定			行标	发电	
383	19	DL/T 5605—2021	太阳能热发电厂蒸汽发生系统设计规范	已制定			行标	发电	
384	20	DL/T 5603—2021	太阳能热发电厂汽轮机及其辅助系统设计规范	已制定			行标	发电	
385	21	DL/T 5594-2021	太阳能热发电厂仪表与控制及信息系统设计规范	已制定			行标	发电	
386	22		塔式太阳能光热发电站设计规范	待制定			行标	发电	《塔式太阳能光热发电站设计标准》 (GB/T51307-2018) 已发布
387	23	NB/T 11166-2023	太阳能热发电厂吸收塔结构设计规范	已制定			行标	发电	
388	24		光热发电工程光资源观测技术导则	在制定		能源 20180915	行标	发电	
DL1.3 电网									
389	1	GB/T 51061-2014	电网工程标识系统编码规范	已制定			国标		
390	2	DL/T 5448-2012	输变电工程可行性研究内容深度规定	在修定		能源 20220835	行标	电网	
391	3	DL/T 5511-2016	直流融冰系统设计规程	已制定			行标	电网	

总序号	分序号	标准编号	标准名称	状态	采标程度	计划	标准类型	所属标委会	备注
392	4	DL/T 5630-2021	输变电工程防灾减灾设计规程	已制定			行标	电网	
393	5	NB/T 11197-2023	输变电工程三维设计技术导则	已制定			行标	电网	
394	6	NB/T 11198-2023	输变电工程三维设计模型交互及建模规范	已制定			行标	电网	
395	7	NB/T 11199-2023	输变电工程三维设计模型分类与编码规则	已制定			行标	电网	
396	8		输变电工程水土保持设计技术规定	在制定		能源 20230262	行标	电网	
DL1.3.1 线路									
397	1	GB 50545-2010	110kV ~ 750kV 架空输电线路设计规范	已制定			国标		
398	2	GB 50665-2011	1000kV 架空输电线路设计规范	已制定			国标		
399	3	GB 50790-2013	± 800kV 直流架空输电线路设计规范	已制定			国标		
400	4	GB 6830-86	电信线路遭受强电线路危险影响的容许值	已制定			国标		
401	5	GB/T 51190-2016	海底电力电缆输电工程设计规范	已制定			国标		
402	6	DL/T 5033-2023	输电线路对电信线路危险和干扰影响防护设计规程	已修订			行标	电网	
403	7	DL/T 5033-2023	交流架空输电线路对无线电台影响防护设计规范	已修订			行标	电网	

总序号	分序号	标准编号	标准名称	状态	采标程度	计划	标准类型	所属标委会	备注
404	8	DL/T 5536-2017	直流架空输电线路对无线电台影响防护设计规范	已制定			行标	电网	
405	9	DL/T 5486-2020	架空输电线路杆塔结构设计技术规程	已修订			行标	电网	
406	10	DL/T 5219-2023	架空输电线路基础设计规程	已修订			行标	电网	
407	11	DL/T 5224-2014	高压直流输电大地返回系统设计技术规程	在修订		能源 20220838	行标	电网	
408	12	DL/T 5340-2015	直流架空输电线路对电信线路危险和干扰影响防护设计技术规程	已制定			行标	电网	
409	13	DL/T 5440-2020	重覆冰架空输电线路设计技术规程	已修订			行标	电网	
410	14	DL/T 5442-2020	输电线路铁塔制图和构造规定	已修订			行标	电网	
411	15	DL/T 5451-2012	架空输电线路工程初步设计内容深度规定	在修订		能源 20210805	行标	电网	
412	16	DL/T 5462-2012	架空输电线路覆冰观测技术规定	已制定			行标	电网	将由《架空输电线路覆冰勘测规程》替代
413	17	DL/T 5463-2012	110kV~750kV 架空输电线路施工图设计内容深度规定	在修订		能源 20210806	行标	电网	
414	18	DL/T 5484-2013	电力电缆隧道设计规程	在修订		能源 20220836	行标	电网	

总序号	分序号	标准编号	标准名称	状态	采标程度	计划	标准类型	所属标委会	备注
415	19		电力电缆隧道附属设施设计规程	在制定		能源 20210270	行标	电网	
416	20	DL/T 5490-2014	500kV 交流海底电缆线路设计技术规程	在修订		能源 20220837	行标	电网	
417	21	DL/T 5501-2015	冻土地区架空输电线路基础设计技术规程	已制定			行标	电网	
418	22	DL/T 5624-2021	海底电缆工程施工图设计文件内容深度规定	已制定			行标	电网	
419	23	DL/T 5555-2019	海上架空输电线路设计技术规程	已制定			行标	电网	
420	24	DL/T 5551-2018	架空输电线路荷载规范	已制定			行标	电网	
421	25	DL/T 5539-2018	采动影响区架空输电线路设计规范	在修订		能源 20230871	行标	电网	
422	26	DL/T 5544-2018	架空输电线路锚杆基础设计规程	已制定			行标	电网	
423	27	DL/T 5582-2020	架空输电线路电气设计规程	已制定			行标	电网	
424	28	DL/T 5598-2021	海底电缆工程初步设计文件内容深度规定	已制定			行标	电网	
425	29	DL/T 5579-2020	架空输电线路复合横担杆塔设计规程	已制定			行标	电网	
426	30	DL/T 5629-2021	架空输电线路钢骨钢管混凝土结构设计规程	已制定			行标	电网	
427	31	NB/T 11165-2023	架空输电线路防舞设计规程	已制定			行标	电网	
428	32	NB/T 11312-2023	高海拔架空输电线路设计技术规程	已制定			行标	电网	

总序号	分序号	标准编号	标准名称	状态	采标程度	计划	标准类型	所属标委会	备注
429	33	NB/T 11314-2023	输电线路共享铁塔设计规程	已制定			行标	电网	
430	34		气体绝缘金属封闭输电线路设计规程	在制定		能源 20220270	行标	电网	
431	35		架空输电线路结构鉴定及加固设计技术规程	在制定		能源 20220271	行标	电网	
432	36		特殊性土区域架空输电线路地基处理设计技术规程	在制定		能源 20230263	行标	电网	
433	37		架空输电线路边坡设计技术规程	在制定		能源 20230264	行标	电网	
434	38		城市电力电缆管沟通道设计规程	在制定		能源 20230265	行标	电网	
435	39		电力电缆随桥梁敷设设计技术规程	在制定		能源 20230266	行标	电网	
DL1.3.2 变电									
436	1	GB 50227-2008	并联电容器装置设计技术规范	已制定			国标		
437	2	GB 50697-2011	1000kV 变电站设计规范	已制定			国标		
438	3	GB/T 50789-2012	± 800kV 直流换流站设计规范	已制定			国标		
439	4	GB/T 51072-2014	110 (66) kV~220kV 智能变电站设计规范	已制定			国标		

总序号	分序号	标准编号	标准名称	状态	采标程度	计划	标准类型	所属标委会	备注
440	5	GB/T 51071-2014	330kV~750kV 智能变电站设计规范	已制定			国标		
441	6	GB/T 50063-2008	电力装置的电测量仪表装置设计规范	已制定			国标		
442	7	GB/T 51200-2016	高压直流换流站设计规范	已制定			国标		
443	8	DL/T 5014-2010	330kV ~ 750kV 变电站无功补偿装置设计技术规定	在修订		能源 20220841	行标	电网	
444	9	DL/T 5043-2010	高压直流换流站初步设计内容深度规定	在修订		能源 20210808	行标	电网	
445	10	DL/T 5056-2007	变电站总布置设计技术规程	在修订		能源 20210809	行标	电网	
446	11	DL/T 5143-2018	变电站和换流站给水排水设计规程	已修订			行标	电网	
447	12	DL/T 5149-2020	变电站监控系统设计规程	已修订			行标	电网	
448	13	DL/T 5155-2016	220kV ~ 1000kV 变电站站用电设计技术规程	已制定			行标	电网	
449	14	DL/T 5218-2012	220kV ~ 750kV 变电站设计技术规程	已制定			行标	电网	
450	15	DL/T 5606-2021	220kV ~ 750kV 限流串抗站设计规程	已制定			行标	电网	
451	16	DL/T 5225-2016	220kV ~ 1000kV 变电站通信设计规程	已修订			行标	电网	
452	17	DL/T 5430-2023	无人值班变电站远方监控中心设计规程	已修订			行标	电网	

总序号	分序号	标准编号	标准名称	状态	采标程度	计划	标准类型	所属标委会	备注
453	18	DL/T 5452-2012	变电工程初步设计内容深度规定	在修订		能源 20220839	行标	电网	
454	19	DL/T 5453-2020	串补站设计技术规程	已修订			行标	电网	
455	20	DL/T 5457-2012	变电站建筑结构设计技术规程	在修订		能源 20210803	行标	电网	
456	21	DL/T 5459-2012	换流站建筑结构设计技术规定	在修订		能源 20210803	行标	电网	
457	22	DL/T 5458-2012	变电工程施工图设计内容深度规定	在修订		能源 20220840	行标	电网	
458	23	DL/T 5460-2012	换流站站用电设计技术规定	在修订		能源 20220842	行标	电网	
459	24	DL/T 5510-2016	智能变电站设计技术规定	已制定			行标	电网	
460	25		高海拔变电站设计技术规程	在制定		能源 20180873	行标	电网	
461	26	DL/T 5625-2021	智能变电站监控系统设计规程	已制定			行标	电网	
462	27	NB/T 11163-2023	统一潮流控制器（UPFC）工程设计规程	已制定			行标	电网	
463	28	NB/T 11164-2023	±800kV 柔性直流换流站设计规程	已制定			行标	电网	
464	29	NB/T 11315-2023	变电站辅助控制系统设计规程	已制定			行标	电网	

总序号	分序号	标准编号	标准名称	状态	采标程度	计划	标准类型	所属标委会	备注
465	30	DL/T 5503-2015	直流换流站施工图设计内容深度规定	已制定			行标	电网	
466	31	DL/T 5498-2015	330kV ~ 500kV 无人值班变电站设计技术规程	已制定			行标	电网	
467	32	DL/T 5502-2015	串补站初步设计内容深度规定	已制定			行标	电网	
468	33	DL/T 5499-2015	换流站二次系统设计技术规程	已制定			行标	电网	
469	34	DL/T 5518-2016	电力工程厂站内通信光缆设计规程	已制定			行标	电网	
470	35	DL/T 5526-2017	换流站噪声控制设计规程	已制定			行标	电网	
471		DL/T 5517-2016	串补站施工图设计内容深度规定	已制定			行标	电网	
472	36	DL/T 5352-2018	高压配电装置设计规范	已制定			行标	电网	
473	37	DL/T 5561-2019	换流站接地极设计文件内容深度规定	已制定			行标	电网	
474	38	DL/T 5562-2019	换流站阀冷系统设计技术规程	已制定			行标	电网	
475	39	DL/T 5563-2019	换流站监控系统设计规程	已制定			行标	电网	
476	40	DL/T 5583-2020	换流站直流场配电装置设计规程	已制定			行标	电网	
477	41	DL/T 5584-2020	换流站导体和电器选择设计规程	已制定			行标	电网	
478	42	DL/T 5602-2021	户内变电站建筑结构设计规程	已制定			行标	电网	
479	43	DL/T 5576-2020	变电站信息采集及交互设计规范	已制定			行标	电网	
480	44	DL/T 5586-2020	换流站辅助控制系统设计规程	已制定			行标	电网	

总序号	分序号	标准编号	标准名称	状态	采标程度	计划	标准类型	所属标委会	备注
481	45		变电工程装配式建筑设计规程	在制定		能源 20210271	行标	电网	
482	46		变电工程供暖通风与空气调节设计规程	在制定		能源 20210272	行标	电网	
483	47		海上柔性直流换流站设计规程	在制定		能源 20210273	行标	电网	
484	48		海上换流站海水冷却系统设计规程	在制定		能源 20230267	行标	电网	
485	49		海上柔性直流输电工程成套设计技术规程	在制定		能源 20230268	行标	电网	
DL1.3.3 配电									
486	1	GB 50052-2009	供配电系统设计规范	已制定			国标		
487	2	GB 50053-2013	20kV 及以下配电站设计规范	在修订		建设部计划	国标		
488	3	GB 50054-2011	低压配电设计规范	已制定			国标		
489	4	GB 50055-2011	通用用电设备配电设计规范	已制定			国标		
490	5	GB 50059-2011	35kV ~ 110kV 变电所设计规范	在修订		建设部计划	国标		
491	6	GB 50061-2010	66kV 及以下架空电力线路设计规范	已制定			国标		在修订

总序号	分序号	标准编号	标准名称	状态	采标程度	计划	标准类型	所属标委会	备注
492	7	DL/T 5103-2012	35kV ~ 220kV 无人值班变电站设计规程	已制定			行标	电网	
493	8	DL/T 5216-2017	35kV ~ 220kV 城市地下变电站设计规范	在修订		能源 20210804	行标	电网	
494	9	DL/T 5220-2021	10kV 及以下架空配电线路设计技术规程	已修订			行标	电网	
495	10	DL/T 5221-2016	城市电力电缆线路设计技术规定	已制定			行标	电网	
496	11	DL/T 5242-2010	35kV ~ 220kV 变电所无功补偿装置设计技术规定	在修订		能源 20220841	行标	电网	
497	12	DL/T 5405-2021	城市电力电缆线路初步设计内容深度规定	已制定			行标	电网	
498	13	DL/T 5449-2012	20kV 配电设计技术规程	在修订		能源 20210810	行标	电网	
499	14	DL/T 5450-2012	20kV 配电设备选型技术规程	在修订		能源 20210810	行标	电网	
500	15	DL/T 5496-2015	220kV ~ 500kV 户内变电站设计规程	已制定			行标	电网	
501	16	DL/T 5495-2015	35kV ~ 110kV 户内变电所设计规程	已制定			行标	电网	
502	17	DL/T 5514-2016	城市电力电缆线路施工图设计内容深度规定	已制定			行标	电网	
503	18	DL/T 5500-2015	配电自动化系统信息采集及分类技术规范	已制定			行标	电网	
504	19	DL/T 5534-2017	配电网可行性研究报告内容深度规定	已制定			行标	电网	

总序号	分序号	标准编号	标准名称	状态	采标程度	计划	标准类型	所属标委会	备注
505	20	DL/T 5568-2020	配电网初步设计文件内容深度规定	已制定			行标	电网	
506	21	DL/T 5569-2020	配电网施工图设计文件内容深度规定	已制定			行标	电网	
507	22	NB/T 11313-2023	35kV 重覆冰架空输电线路设计规程	已制定			行标	电网	
508	23	NB/T 11311-2023	环形截面混凝土电杆结构设计规程	已制定			行标	电网	
509	24		35kV 及以下交流超导电力电缆线路设计规程	在制定		能源 20210274	行标	电网	
510	25		直流配电站设计规程	在制定		能源 20220272	行标	电网	
511	26		配电网预装式变电站设计规程	在制定		能源 20230269	行标	电网	
512	27		快速开关型消弧选线设计规程	在制定		能源 20230270	行标	电网	
DL1.3.4 勘测									
513	1	GB 50548-2018	330kV ~ 750kV 架空输电线路勘测规范	已制定			国标	发电	
514	2	GB 50741-2012	1000kV 架空输电线路勘测规范	已制定			国标	发电	
515	3	DL/T 5049-2016	架空送电线路大跨越工程勘测技术规程	在修订			行标	发电	分 3 个专业标准修改。

总序号	分序号	标准编号	标准名称	状态	采标程度	计划	标准类型	所属标委会	备注
516	4	DL/T 5076-2023	220kV 及以下架空送电线路勘测技术规程	已修订			行标	发电	
517	5	DL/T 5170-2015	变电站岩土工程勘测技术规程	已制定			行标	发电	
518	6	DL/T 5522-2017	特高压输变电工程压覆矿产资源调查内容深度规定	已制定			行标	发电	
519	7	DL/T 5543-2018	特高压输变电工程环境影响评价内容深度规定	在修订		能源 20220827	行标	发电	
520	8	DL/T 5530-2017	特高压输变电工程水土保持评价导则	已制定			行标	发电	
521	9	DL/T 5509-2015	架空输电线路覆冰勘测规程	已制定			行标	发电	
522	10	DL/T 5566-2019	架空输电线路工程勘测数据交换标准	已制定			行标	发电	
523	11	DL/T 5577-2020	冻土地区架空输电线路岩土工程勘测技术规程	已制定			行标	发电	
524	12	DL/T 5618-2021	配电网数字化勘测设计和移交数据交换标准	已制定		能源 20190406	行标	发电	
DL1.3.5 环保									
DL1.4 技术经济									

总序号	分序号	标准编号	标准名称	状态	采标程度	计划	标准类型	所属标委会	备注
DL1.4.1 建设预算编制									
525	1	DL/T 5464-2021	火力发电工程初步设计概算编制导则	已修订			行标	技术经济	
526	2	DL/T 5465-2021	火力发电工程施工图预算编制导则	已修订			行标	技术经济	
527	3	DL/T 5466-2021	火力发电工程可行性研究投资估算编制导则	已修订			行标	技术经济	
528	4		火力发电工程执行概算编制导则	在制定		能源 20210275	行标	技术经济	
529	5	DL/T 5467-2021	输变电工程初步设计概算编制导则	已修订			行标	技术经济	
530	6	DL/T 5468-2021	输变电工程施工图预算编制导则	已修订			行标	技术经济	
531	7	DL/T 5469-2021	输变电工程可行性研究投资估算编制导则	已修订			行标	技术经济	
532	8	DL/T 5591-2021	20kV 及以下配电网工程建设预算编制导则	已制定			行标	技术经济	
DL1.4.2 项目划分									

总序号	分序号	标准编号	标准名称	状态	采标程度	计划	标准类型	所属标委会	备注
533	1	DL/T 5487-2014	IGCC 发电工程估算编制及项目划分导则	已制定			行标	技术经济	
534	2	DL/T 5470-2021	燃煤发电工程建设预算项目划分导则	已修订			行标	技术经济	
535	3	DL/T 5471-2021	变电站、开关站、换流站工程建设预算项目划分导则	已修订			行标	技术经济	
536	4	DL/T 5472-2021	架空输电线路工程建设预算项目划分导则	已修订			行标	技术经济	
537	5	DL/T 5473-2023	燃气-蒸汽联合循环发电工程建设预算项目划分导则	已修订			行标	技术经济	
538	6	DL/T 5474-2013	生物质发电工程建设预算项目划分导则	在修订		能源 20220843	行标	技术经济	
539	7	DL/T 5475-2013	垃圾发电工程建设预算项目划分导则	在修订		能源 20220844	行标	技术经济	
540	8	DL/T 5476-2021	电缆输电线路工程建设预算项目划分导则	已修订			行标	技术经济	
541	9	DL/T 5477-2013	串联补偿站及静止无功补偿工程建设预算项目划分导则	在修订		能源 20230877	行标	技术经济	

总序号	分序号	标准编号	标准名称	状态	采标程度	计划	标准类型	所属标委会	备注
542	10	DL/T 5478-2021	20kV 及以下配电网工程建设预算项目划分导则	已修订			行标	技术经济	
543	11	DL/T 5479-2022	通信工程建设预算项目划分导则	已修订			行标	技术经济	
544	12	DL/T5540-2018	天然气分布式供能站建设预算项目划分导则	已制定			行标	技术经济	
545	13	DL/T 5538-2017	电力系统安全稳定控制工程建设预算项目划分导则	在修订		能源 20230873	行标	技术经济	
546	14	DL/T5541-2018	换流站接地极工程建设预算项目划分导则	已制定			行标	技术经济	
547	15	DL/T 5616-2021	柔性直流换流站工程项目划分导则	已制定			行标	技术经济	
548	16	DL/T 5619-2021	调相机工程项目划分导则	已制定			行标	技术经济	
DL1.4.3 费用性质划分									
549	1		火力发电工程费用性质划分导则	待制定			行标	技术经济	

总序号	分序号	标准编号	标准名称	状态	采标程度	计划	标准类型	所属标委会	备注
550	2		输电工程费用性质划分导则	待制定			行标	技术经济	
551	3		变电工程费用性质划分导则	待制定			行标	技术经济	
DL1.4.4 费用构成及计算									
552	1		火力发电工程建设预算费用构成及计算标准	待制定			行标	技术经济	
553	2		输变电工程建设预算费用构成及计算标准	待制定			行标	技术经济	
554	3		IGCC 发电工程建设预算费用构成及计算标准	待制定			行标	技术经济	
DL1.4.5 其他费用编制									
555	1		火力发电工程其他费用编制办法	待制定			行标	技术经济	
556	2		变电工程其他费用编制办法	待制定			行标	技术经济	
557	3		送电工程其他费用编制办法	待制定			行标	技术经济	

总序号	分序号	标准编号	标准名称	状态	采标程度	计划	标准类型	所属标委会	备注
DL1.4.6 评价									
558	1	DL/T 5435-2019	火力发电工程经济评价导则	已制定			行标	技术经济	
559	2	DL/T 5438-2019	输变电工程经济评价导则	已制定			行标	技术经济	
560	3		垃圾焚烧发电工程经济评价导则	在制定		能源 20180878	行标	技术经济	
561	4		生物质发电工程经济评价导则	在制定		能源 20230273	行标	技术经济	
562	5	DL/T 5531-2017	火力发电工程项目后评价导则	已制定			行标	技术经济	
563	6	DL/T 5523-2017	输变电工程项目后评价导则	已制定			行标	技术经济	
564	7		生活垃圾焚烧发电项目后评价导则	待制定			行标	技术经济	
565	8		生物质发电项目后评价导则	待制定			行标	技术经济	

总序号	分序号	标准编号	标准名称	状态	采标程度	计划	标准类型	所属标委会	备注
566	9		火力发电工程国民经济评价导则	待制定			行标	技术经济	
567	10		输变电工程国民经济评价导则	待制定			行标	技术经济	
DL1.4.7 施工组织大纲									
568	1	DL/T 5519-2016	火力发电工程施工组织大纲设计导则	在修订		能源 20230874	行标	技术经济	
569	2	DL/T 5520-2016	变电工程施工组织大纲设计导则	在修订		能源 20230875	行标	技术经济	
570	3	DL/T 5527-2017	架空输电线路工程施工组织大纲设计导则	在修订		能源 20230876	行标	技术经济	
DL1.4.8 招标文件									
571	1	DL/T 5589-2021	火力发电工程施工招标文件与合同编制导则	已制定			行标	技术经济	
572	2	DL/T 5590-2021	电网工程施工招标文件与合同编制导则	已制定			行标	技术经济	
573	3		输变电工程施工招标文件范本内容深度规定	待制定			行标	技术经济	

总序号	分序号	标准编号	标准名称	状态	采标程度	计划	标准类型	所属标委会	备注
574	4		20kV 及以下配电网工程施工招标文件范本内容深度规定	待制定			行标	技术经济	
575	5		火力发电工程施工招标文件范本内容深度规定	待制定			行标	技术经济	
576	6		火力发电工程总承包招标文件范本内容深度规定	待制定			行标	技术经济	
577	7		火力发电工程调试招标文件编制导则	待制定			行标	技术经济	
578	8		输变电工程调试招标文件编制导则	待制定			行标	技术经济	
579	9		火力发电工程调试招标文件编制导则	待制定			行标	技术经济	
580	10		输变电工程调试招标文件编制导则	待制定			行标	技术经济	
DL1.4.9 调试工程									
581	1		火力发电工程调试项目计价办法	待制定			行标	技术经济	

总序号	分序号	标准编号	标准名称	状态	采标程度	计划	标准类型	所属标委会	备注
582	2	DL/T 5574-2020	输变电工程调试项目计价办法	已制定			行标	技术经济	
DL1.4.10 监理工程									
583	1		火力发电工程监理项目计价办法	待制定			行标	技术经济	
584	2		输变电工程监理项目计价办法	待制定			行标	技术经济	
DL1.4.11 结算									
585	1	DL/T 5528-2017	输变电工程结算审核报告编制导则	在修订		能源 20230872	行标	技术经济	
586	2	DL/T 5627-2021	20kV 及以下配电网工程结算审核报告编制导则	已制定			行标	技术经济	
587	3	DL/T 5614-2021	火力发电工程结算审核报告编制导则	已制定			行标	技术经济	
588	4	NB/T 10980—2022	变电工程结算报告编制导则	已制定			行标	技术经济	
589	5	NB/T 10981—2022	架空输电线路工程结算报告编制导则	已制定			行标	技术经济	

总序号	分序号	标准编号	标准名称	状态	采标程度	计划	标准类型	所属标委会	备注
590	6	NB/T 10982—2022	电缆输电线路工程结算报告编制导则	已制定			行标	技术经济	
591	7	NB/T 10983—2022	20kV 及以下配电网工程结算报告编制导则	已制定			行标	技术经济	
592	8	NB/T 11196-2023	火力发电工程结算报告编制导则	已制定			行标	技术经济	
DL1.4.12 其他									
593	1		境外项目建设预算编制办法	待制定			行标	技术经济	
594	2		电力建设项目工期编制办法	待制定			行标	技术经济	
595	3		电力建设项目施工消耗量统计方法	待制定			行标	技术经济	
596	4	DL/T 5548-2018	变电工程技术经济指标编制导则	已制定			行标	技术经济	
597	5	DL/T 5549-2018	输电工程（架空线路）技术经济指标编制导则	已制定			行标	技术经济	

总序号	分序号	标准编号	标准名称	状态	采标程度	计划	标准类型	所属标委会	备注
598	6	DL/T 5617-2021	电缆输电线路工程技术经济指标编制导则	已制定			行标	技术经济	
599	7	DL/T 5626-2021	20kV 及以下配电网工程技术经济指标编制导则	已制定			行标	技术经济	
600	8		换流站及接地极工程技术经济指标编制导则	在制定		能源 20230272	行标	技术经济	
601	9		火力发电工程技术经济指标编制导则	在制定		能源 20230271	行标	技术经济	
602	10		输变电工程施工图预算评审导则	待制定			行标	技术经济	
603	11		架空输电线路工程施工占地工程量计算办法	在制定		能源 20220273	行标	技术经济	
604	12		输变电工程造价数据交互标准	在制定		能源 20230274	行标	技术经济	
605	13		直流输电工程成套设计费用划分导则	在制定		能源 20220274	行标	技术经济	
DL1.5 电碳耦合									
606	14		输变电工程全生命周期碳排放评价导则	待制定			行标	规划	

总序号	分序号	标准编号	标准名称	状态	采标程度	计划	标准类型	所属标委会	备注
607	15		火力发电工程全生命周期碳排放评价导则	待制定			行标	规划	
DL1.6 电力供应链									
DL1.6.1 物流									
608	16		计量装置立体仓库系统设计规程	待制定			行标	规划	
609	17		电力物资仓储系统设计规程	待制定			行标	规划	
DL1.6.2 品控									
610	18		计量装置自动检测流水线系统设计规程	待制定			行标	规划	
611	19		电网设备自动检测系统设计规程	待制定			行标	规划	
612	20		电力材料检测系统设计规程	待制定			行标	规划	
613	21		电能计量检定中心设计规程	待制定			行标	规划	
DL1.6.3 综合									
614	22		电力物资检储配中心设计规程	待制定			行标	规划	
615	23		电力数字化建设项目经济评价导则	待制定			行标	规划	
616	24		电力数字化建设项目后评价导则	待制定			行标	规划	

注：本《体系表》备注中带★的标准为火力发电厂与核电厂常规部分共用的标准；带◆的标准为核电厂常规部分专用的标准；带●的标准为列在压水堆核电标准体系的标准，根据其内容和性质应为发电标委会管理的标准。

